

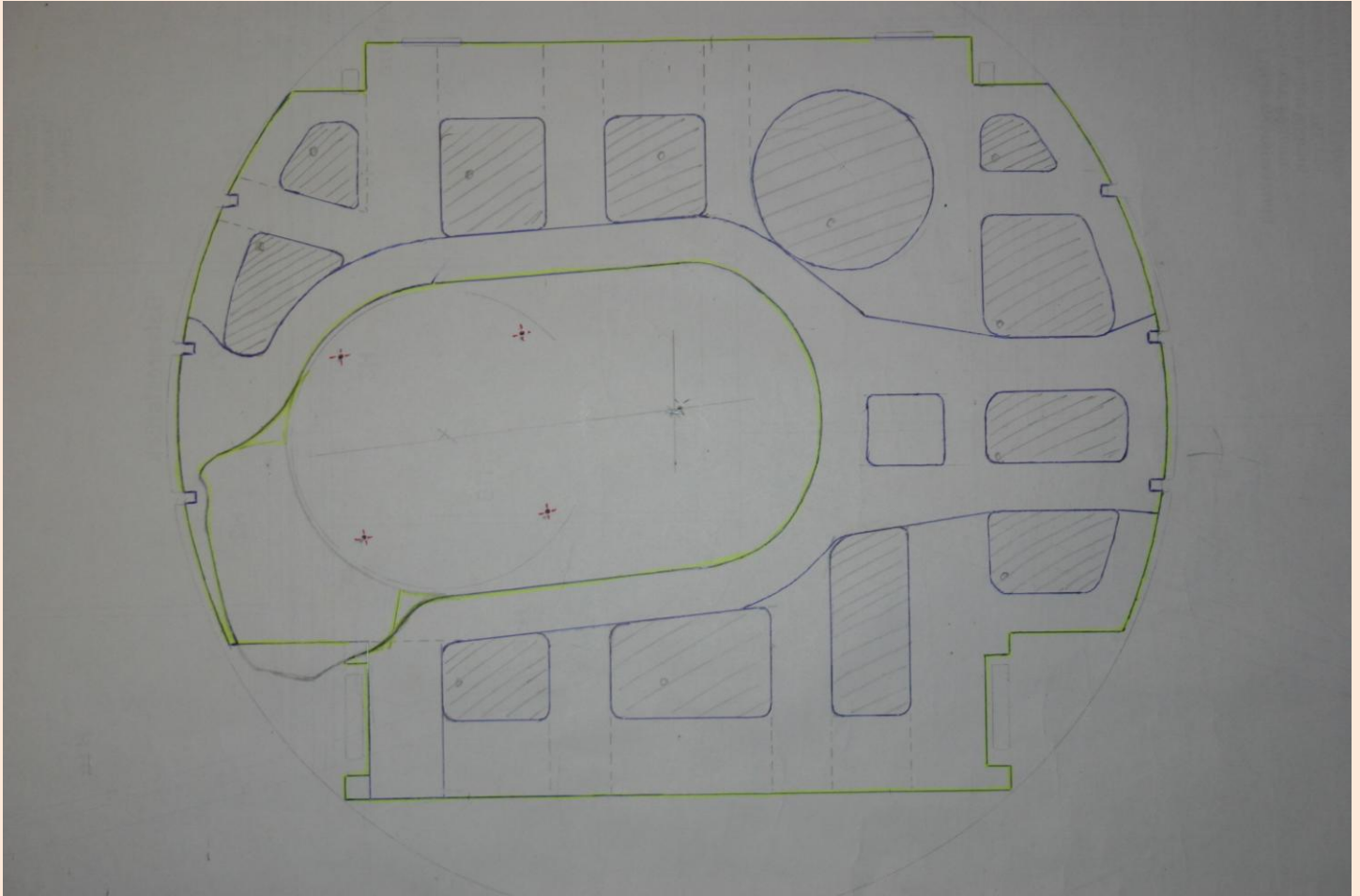
Anpassung Motorspant sowie Motoreinbau

Der Bausatz ist leider nicht für einen bestimmten Motor passend ausgelegt. Ich hatte vor, einen ZG 62 mit Schlundt-Getriebe zu verwenden. Ich wählte die längere Getriebevariante, damit zwischen Zylinder und Propeller genügend Platz für eine schöne Motorattrappe zu Verfügung steht. Um den Einbau zu ermöglichen, musste der Motorspant recht aufwändig modifiziert werden. Der komplette Motor musste in der vorhandenen Konstruktion ca. 3 cm nach hinter versetzt werden.

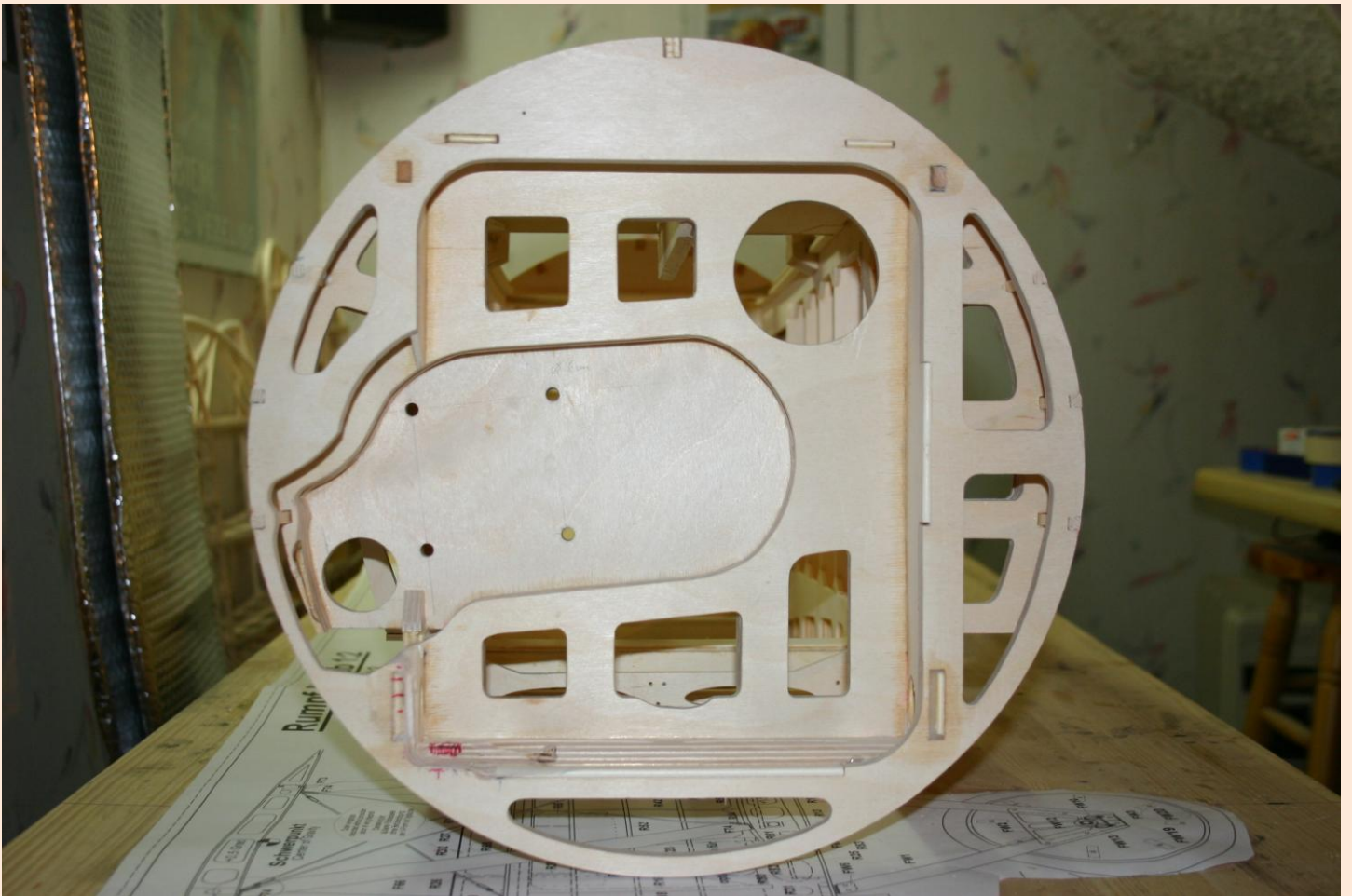


Motorspant des Bausatzes

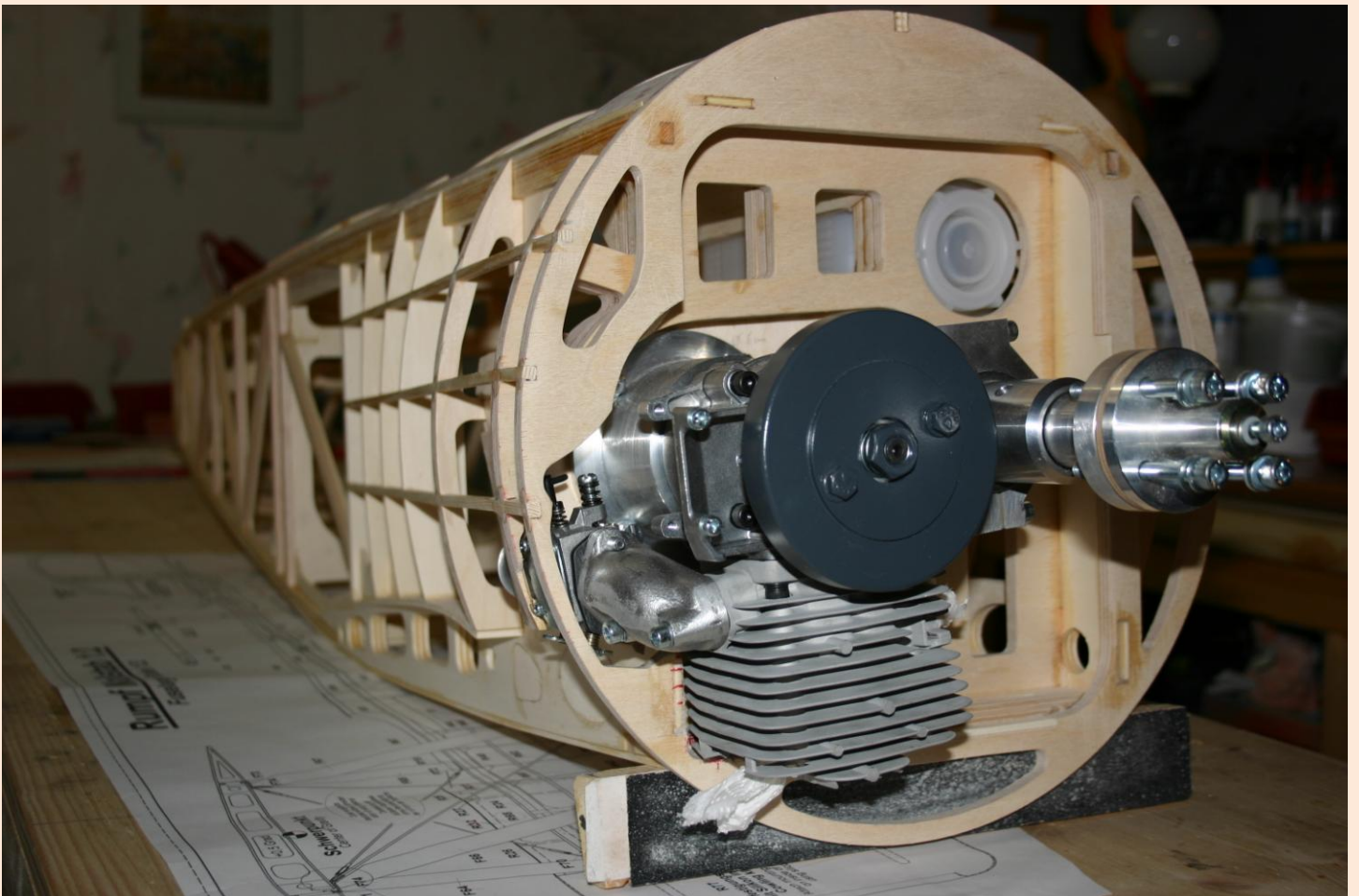
Hier die Skizze für den Umbau:



Und hier die fertige Konstruktion:



Knapp, aber passt:





... und mit Haube samt „le Rhone“ Attrappe (Umlaufmotor):

